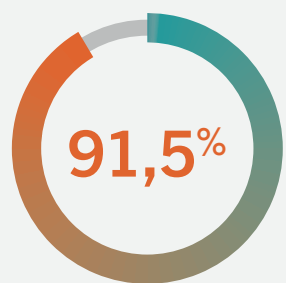
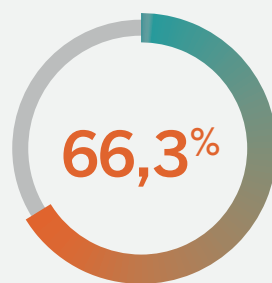


Percepción de la discriminación hacia las personas gitanas en la CAE



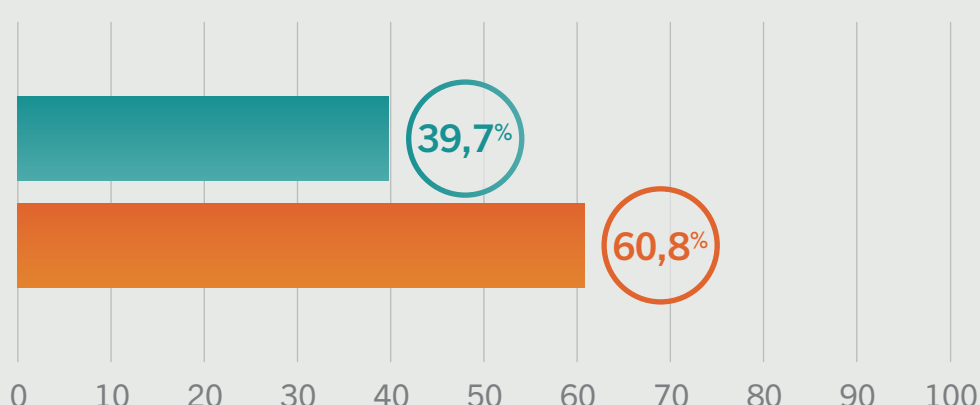
El **91,5%** de la población considera que las instituciones tienen que **garantizar la igualdad de oportunidades** de las personas gitanas



El **66,3%** percibe que la **discriminación** por ser una persona gitana está extendida en Euskadi

Porcentaje de la población que opina que en la sociedad vasca actual es **motivo de discriminación** ser una persona gitana (%).

■ Espontánea
■ Sugerida



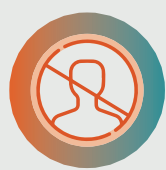
El **82,1%** de la población cree que las personas gitanas son discriminadas en el **ámbito de la vivienda**

El **43,5%** evitaría alquilar o no alquilaría a una persona gitana, en caso de disponer de una vivienda para alquilar

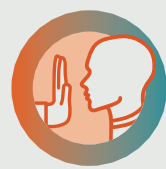


El **74,5%** de la población percibe que las personas gitanas sufren la discriminación en el **ámbito laboral**

El **26,9%** reconocen que, si tuvieran que contratar a alguien, a igualdad de formación y experiencia, **evitarían contratar o no contratarían** a una persona gitana



El **65,6%** opina que las dificultades que tienen las personas gitanas se deben a la **discriminación que vienen sufriendo históricamente**



El **46,3%** de la población considera que, en ocasiones, el rechazo hacia las personas gitanas está **justificado por su actitud** y comportamiento

Las situaciones discriminatorias hacia personas gitanas que la población ha presenciado

